



GENETICĂ DE CALITATE PENTRU CULTURI BOGATE

Catalog Primăvară





Pasirne
pentru
Agricultură

Echipa Limagrain MOLDOVA



Administrator
Nicolai SCHIȚCO

+373 69 60 43 07

nicolai.schitco@limagrain.com



Reprezentant Centru-Sud
Vasile LUTENCU

+373 69 23 23 43

vasile.lutencu@limagrain.com

Contabil
Liubovi SIVAȚKAIA

+373 69 13 92 09

liubovi.sivatkaia@limagrain.com



Reprezentant Centru-Nord
Serghei ANGHELOV

+373 67 30 70 30

serghei.anghelov@limagrain.com

Logistică și marketing
Natalia COLȚA

+373 69 32 38 38

natalia.colta@limagrain.com







PORUMB



GENETICA DANUBIUS

ÎNTOTDEAUNA MÂNA CÂȘTIGĂTOARE!



Limagrain lansează noua gamă de hibrizi premium **Danubius** în segmentele de maturitate semi-timpurii și semi-tardivi → hibrizi **special concepuți** pentru **exigențele climatice din Europa Centrală și de Est**.



Danubius reprezintă **o schimbare esențială** în oferta de porumb boabe **LG seeds**. Hibrizii sunt ameliorați și selectați **în stațiunile de cercetare din Europa Centrală**, utilizând **o bază genetică de elită-mondială**, completată și adaptată local la condițiile specifice **din bazinul hidrografic al Dunării**.



Alegerea hibrizilor **Danubius**, oferă siguranța de a avea **performanțe deosebite** în ceea ce privește:

1. **Potențialul ridicat de producție**
2. **Toleranță la secetă** (Certificat Hydraneo)
3. **Stabilitatea producției multi-anuale** datorită nivelului avansat de adaptare și aclimatizare la condițiile de mediu locale.



Noua generație de hibrizi **Danubius** impresionează prin **performanțe agronomice de top**, evidențiate de **o uniformitate excelentă a dimensiunii știuleților** și **o inserție medie** a acestora pe plantă. Aceste avantaje asigură o recoltare eficientă.



Hibrizii **Danubius** oferă un **pachet performant de beneficii** pentru a realiza **o producție ridicată și stabilă**, chiar și **în condițiile dificile provocate de schimbările climatice**.



BENEFICIILE pentru FERMIER



- ✓ Potențial **ridicat** de producție
- ✓ **Toleranță la secetă (Certificat HYDRANEO[®])**
- ✓ **Stabilitatea multi-anuală a producției** datorită nivelului avansat de adaptare și aclimatizare la condițiile de mediu locale.

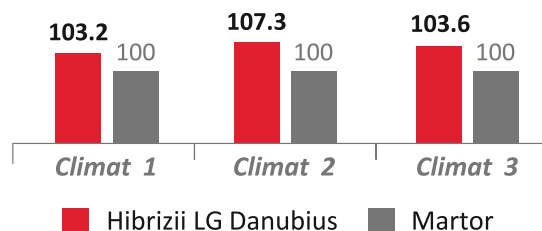


Avantaje agronomice



- ✓ Uniformitatea dimensiunii știuleților
- ✓ Uniformitatea inserției știuletelui

Procent producție în 3 condiții climatice diferite (rezultate din 3 ani de testări)



Trei tipuri de condiții climatice reprezintă majoritatea condițiilor locale observate (68%)

Climat 1: Temperat continental uscat

Climat 2: Continental uscat

Climat 3: Cald și înnorat

NOUA genetică LG de porumb boabe



Genetica de elită-mondială combinată cu germoplasmă locală (selecționată și ameliorată în stațiunile de cercetare din Europa Centrală)



CU DANUBIUS, FĂRĂ COMPROMISURI!

NU TREBUIE SĂ STAI PE GÂNDURI, AI ÎNTOTDEAUNA MÂNA CÂȘTIGĂTOARE!



Născuți în Europa Centrală și de Est! Noii hibrizi **Danubius** reunesc toate atuurile necesare pentru a obține **producții ridicate și stabile** în contextul schimbărilor climatice.



Cei trei **factori cheie ai succesului** constau în **potențialul ridicat de producție, toleranță la secetă și stabilitatea multi-anuală**. Cu **Danubius**, nu trebuie să stai pe gânduri: **ai la dispoziție o soluție unică "all-in-one"**, mulțumită unei combinații genetice inovatoare între **germoplasma de elită-mondială și cea locală** din bazinul hidrografic al Dunării.



Fermierii se confruntă tot mai frecvent cu fenomene extreme provocate de schimbările climatice, secetă excesivă, perioade îndelungate de arșiță cu furtuni de radiații solare până la precipitații abundente de intensitate mare și exces de umiditate.



Gama de hibrizi **Danubius** răspunde favorabil noilor exigențe climatice, datorită aclimatizării și flexibilității în cultivarea noilor hibrizi, ce oferă **avantaje agronomice remarcabile** care se evidențiază pe lângă **umplerea știuletelui cu boabe până în vârf**, cu **uniformitatea dimensiunii știuletelui și inserția medie a acestuia**, astfel fermierii, pot beneficia de o **recoltare eficientă** fără pierderi și **un randament sporit de producție**.

ADEVEY

EXTRA-TIMPURIETATE ȘI
ADAPTABILITATE



*Recolte sigure și
consistente!*

Hibrid extra-timpuriu, simplu, cu bob semi-dentat

CARACTERISTICI:

- Adaptabilitate foarte bună în diferite condiții pedoclimatice;
- Plante de talie medie-înaltă, viguroase, cu aparat foliar foarte bine dezvoltat;
- Știuleți bine dezvoltați, cu fecundare completă, până în vârf;
- Toleranță foarte bună în condiții de secetă și stres.

Suma gradelor utile (până la 32% U)	Suma gradelor utile (până la înflorit)
1570°C	730°C



Talia plantei
medie-înaltă



Număr mediu
de boabe pe
rând

34 - 38



Număr mediu
de rânduri

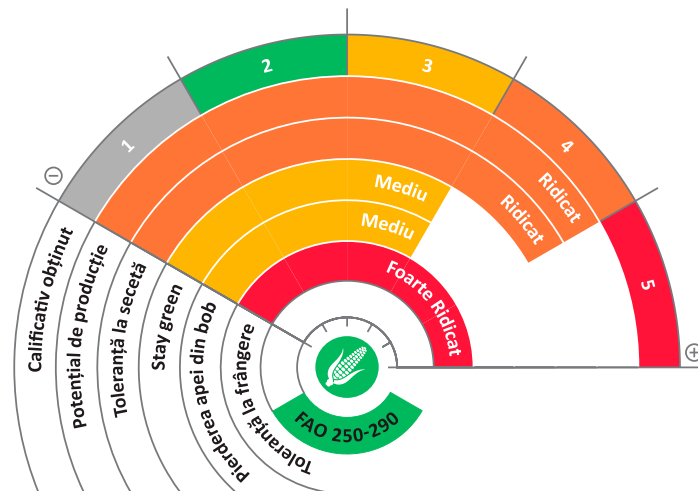
12 - 14



MMG (g)

260 - 280

PARTICULARITĂȚI AGRONOMICE



TEHNOLOGIE RECOMANDATĂ

✓ INTENSIVĂ ✓ EXTENSIVĂ

*În condițiile unui an normal (nivel
precipitații de peste 350 mm/m²/
perioada de vegetație).*

DENSITATE RECOMANDATĂ:

Potențialul solei* scăzut	60 000 - 63 000 plante/ha**
Potențialul solei* mediu	64 000 - 65 000 plante/ha
Potențialul solei* ridicat	66 000 - 67 000 plante/ha
În sistem irigat (condiții intensive de cultivare)	80 000 plante/ha

*Potențialul solei este determinat în funcție de istoricul parcelei, date climatice, nivel de aprovizionare cu apă, tipul și fertilitatea solului și nu în ultimul rând de tehnologia aplicată (planta premergătoare, fertilizare, erbicidare, lucrări mecanice).

**Densitatea dorită la recoltare.

LG 31.305

SE PRETEAZĂ ȘI PENTRU
 CULTURA SUCCESIVĂ



*Excelență în
 fiecare recoltă!*

Hibrid timpuriu, simplu, cu bob dentat

CARACTERISTICI:

- Plante de talie medie-înaltă, cu o vigurozitate foarte bună la răsărire și primele stadii de dezvoltare;
- Înflorit extra-timpuriu ce poate depăși momentele critice de arșiță și de la polenizat;
- Știuleți uniformi, bine dezvoltați, cu fecundare completă;
- Toleranță bună la principalele boli - profil fitopatologic bun.

Suma gradelor utile (până la 32% U)	Suma gradelor utile (până la înflorit)
1795°C	870°C



Talia plantei
medie-înaltă



Număr mediu
 de boabe pe
 rând

34 - 38



Număr mediu
 de rânduri

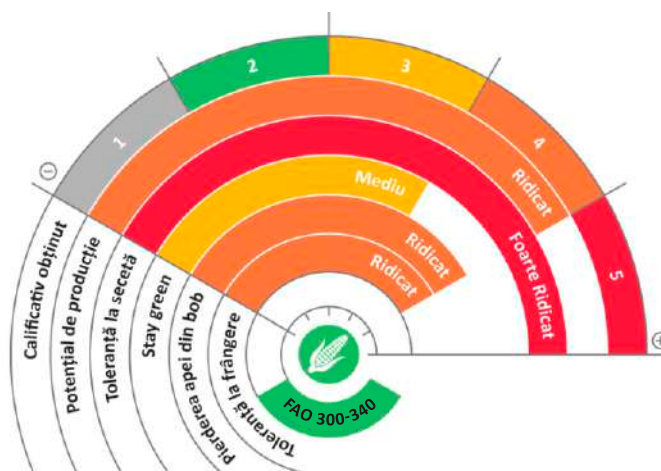
14 - 16



MMG (g)

280 - 300

PARTICULARITĂȚI AGRONOMICE



TEHNOLOGIE RECOMANDATĂ ✓ INTENSIVĂ ✓ EXTENSIVĂ

*În condițiile unui an normal (nivel
 precipitații de peste 350 mm/m²/
 perioada de vegetație).*

DENSITATE RECOMANDATĂ:

Potențialul solei* scăzut	60 000 - 63 000 plante/ha**
Potențialul solei* mediu	64 000 - 65 000 plante/ha
Potențialul solei* ridicat	66 000 - 67 000 plante/ha
În sistem irigat (condiții intensive de cultivare)	80 000 plante/ha

*Potențialul solei este determinat în funcție de istoricul parcelei, date climatice, nivel de aprovizionare cu apă, tipul și fertilitatea solului și nu în ultimul rând de tehnologia aplicată (planta premergătoare, fertilizare, erbicidare, lucrări mecanice).
 **Densitatea dorită la recoltare.

LG 30.315

HIBRID HYDRANEO,
PROTEJAT DE SECETĂ



Hibrid timpuriu, simplu, cu bob dentat

CARACTERISTICI:

- Plante de talie medie, cu rădăcină puternică și cu inserție medie a știuletelui;
- Știuleți uniformi și bine fecundați, până în vârf;
- Toleranță foarte bună la secetă, hibrid HYDRANEO;
- Toleranță foarte bună la cădere.

Suma gradelor utile (până la 32% U)	Suma gradelor utile (până la înflorit)
1820°C	865°C



Talia plantei
medie



Număr mediu
de boabe pe
rând
36 - 40

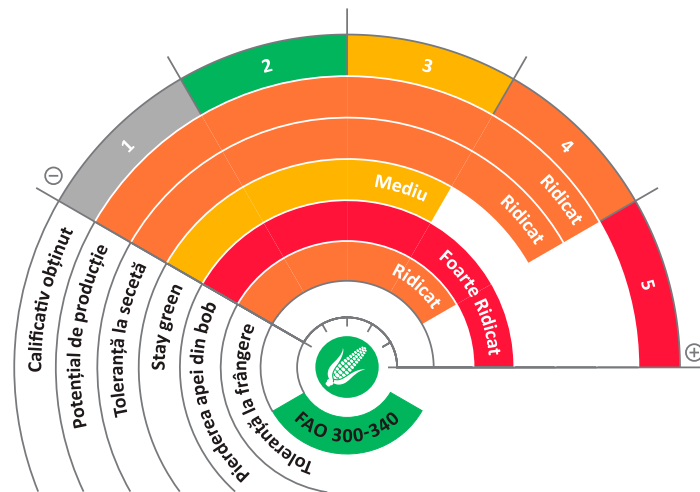


Număr mediu
de rânduri
14 - 16



MMG (g)
280 - 300

PARTICULARITĂȚI AGRONOMICE



TEHNOLOGIE RECOMANDATĂ

√ INTENSIVĂ

*În condițiile unui an normal (nivel
precipitații de peste 350 mm/m2/
perioada de vegetație).*

DENSITATE RECOMANDATĂ:

Potențialul solei* scăzut	60 000 - 63 000 plante/ha**
Potențialul solei* mediu	64 000 - 65 000 plante/ha
Potențialul solei* ridicat	66 000 - 67 000 plante/ha
În sistem irigat (condiții intensive de cultivare)	80 000 plante/ha

*Potențialul solei este determinat în funcție de istoricul parcelei, date climatice, nivel de aprovizionare cu apă, tipul și fertilitatea solului și nu în ultimul rând de tehnologia aplicată (planta premergătoare, fertilizare, erbicidare, lucrări mecanice).

**Densitatea dorită la recoltare.

*Productivitate
timpurie chiar
și în condiții
secetoase!*

LG 31.330

OPTIMIZAT PENTRU
PERFORMANȚE RIDICATE!

HYDRANEO[®]
Tehnologie pentru gestionarea secetei



*Hibridul
optimizat –
pentru rezultate
de excepție în
fiecare sezon!*

Hibrid timpuriu, simplu, cu bob semi-dentat

CARACTERISTICI:

- Plante de talie medie-înaltă, viguroase, cu inserție medie a știuletelui;
- Știuleți mari, uniformi și cu fecundare completă până în vârf;
- Toleranță foarte bună la secetă, hibrid HYDRANEO;
- Indici buni de calitate ai producției, cu masă hectolitrică mare.

Suma gradelor utile (până la 32% U)	Suma gradelor utile (până la înflorit)
1850°C	905°C



Talia plantei
medie-înaltă



Număr mediu
de boabe pe
rând
38 - 40

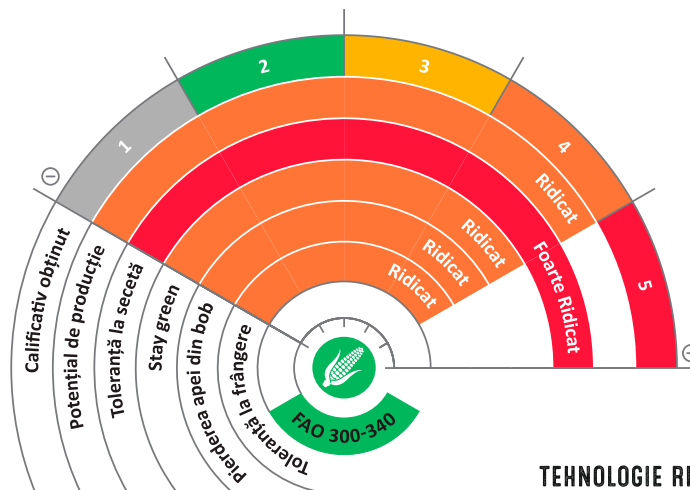


Număr mediu
de rânduri
14 - 16



MMG (g)
300 - 320

PARTICULARITĂȚI AGRONOMICE



TEHNOLOGIE RECOMANDATĂ
✓ INTENSIVĂ ✓ EXTENSIVĂ

*În condițiile unui an normal (nivel
precipitații de peste 350 mm/m²/
perioada de vegetație).*

DENSITATE RECOMANDATĂ:

Potențialul solei* scăzut	60 000 - 63 000 plante/ha**
Potențialul solei* mediu	64 000 - 65 000 plante/ha
Potențialul solei* ridicat	66 000 - 67 000 plante/ha
În sistem irigat (condiții intensive de cultivare)	80 000 plante/ha

*Potențialul solei este determinat în funcție de istoricul parcelei, date climatice, nivel de aprovizionare cu apă, tipul și fertilitatea solului și nu în ultimul rând de tehnologia aplicată (planta premergătoare, fertilizare, erbicidare, lucrări mecanice).

**Densitatea dorită la recoltare.

LG 31.350 - NOU

REGELE PRODUCȚIEI ÎN
CONDIȚII DE SECETĂ!

HYDRANEO[®]
Tehnologie pentru gestionarea secetei



DANUBIUS
Climate Master Genetics



Hibrid semi-timpuriu, simplu, cu bob dentat

CARACTERISTICI:

- Plante viguroase cu talie medie și portul frunzelor semi-erect;
- Inserția știuletelui uniformă, medie-joasă, cu fecundare completă până la vârf;
- Potențial de producție ridicat în condiții dificile și toleranță excelentă la secetă.

Suma gradelor utile (până la 32% U)	Suma gradelor utile (până la înflorit)
1860°C	925°C



Talie plantei
medie



Număr mediu
de boabe pe
rând
38 - 42

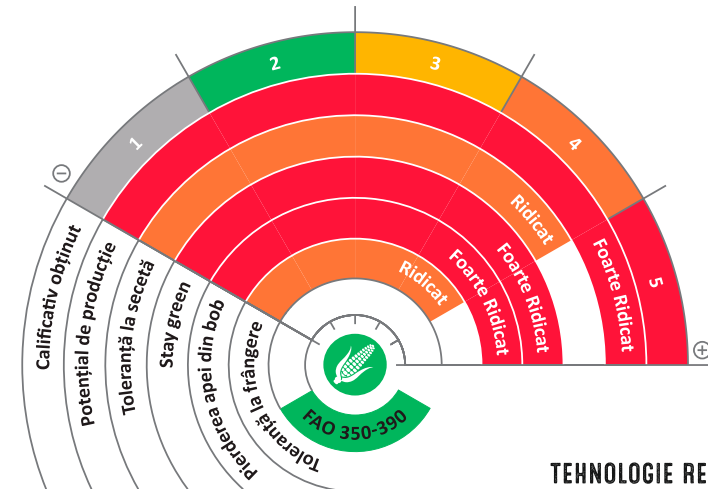


Număr mediu
de rânduri
16 - 18



MMG (g)
310 - 320

PARTICULARITĂȚI AGRONOMICE



TEHNOLOGIE RECOMANDATĂ ✓ INTENSIVĂ ✓ EXTENSIVĂ

*În condițiile unui an normal (nivel
precipitații de peste 350 mm/m²/
perioada de vegetație).*

DENSITATE RECOMANDATĂ:

Potențialul solei* scăzut	60 000 - 63 000 plante/ha**
Potențialul solei* mediu	64 000 - 65 000 plante/ha
Potențialul solei* ridicat	66 000 - 67 000 plante/ha
În sistem irigat (condiții intensive de cultivare)	80 000 plante/ha

*Potențialul solei este determinat în funcție de istoricul parcelei, date climatice, nivel de aprovizionare cu apă, tipul și fertilitatea solului și nu în ultimul rând de tehnologia aplicată (planta premergătoare, fertilizare, erbicidare, lucrări mecanice).

**Densitatea dorită la recoltare.

*Performanța de
top în cele mai
dificile condiții!*

LG 31.377

RECOLTE STABILE ȘI
BOGATE ÎN ORICE
CONDIȚII DE FERMĂ

HYDRANEO[®]
Tehnologie pentru gestionarea secetei



Hibrid semi-timpuriu, simplu, cu bob dentat

CARACTERISTICI:

- Plante de talie înaltă, cu aspect sănătos, cu aparat foliar bogat și inserție înaltă a știuletelui;
- Foarte bună vigoare în primele stadii de vegetație;
- Știuleți uniformi, bine dezvoltați, cu fecundare foarte bună, până în vârf;
- Toleranță foarte bună la cădere.

Suma gradelor utile (până la 32% U)	Suma gradelor utile (până la înflorit)
1870°C	930°C



Talia plantei
înaltă



Număr mediu
de boabe pe
rând
40 - 44

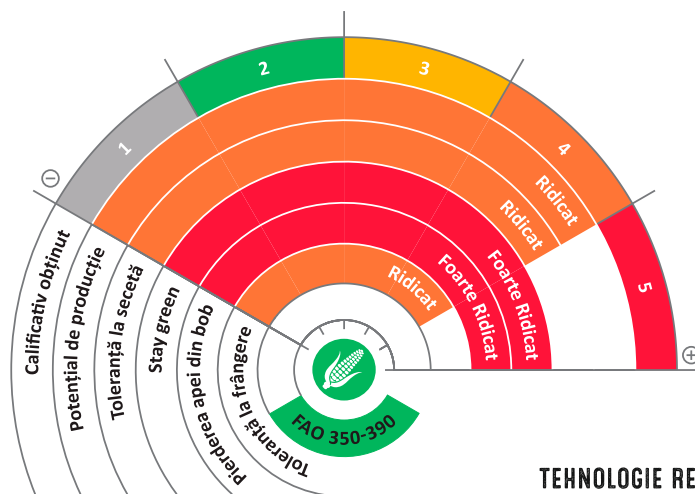


Număr mediu
de rânduri
16 - 18



MMG (g)
280 - 300

PARTICULARITĂȚI AGRONOMICE



TEHNOLOGIE RECOMANDATĂ ✓ INTENSIVĂ ✓ EXTENSIVĂ

*În condițiile unui an normal (nivel
precipitații de peste 350 mm/m²/
perioada de vegetație).*

DENSITATE RECOMANDATĂ:

Potențialul solei* scăzut	60 000 - 63 000 plante/ha**
Potențialul solei* mediu	64 000 - 65 000 plante/ha
Potențialul solei* ridicat	66 000 - 67 000 plante/ha
În sistem irigat (condiții intensive de cultivare)	80 000 plante/ha

*Potențialul solei este determinat în funcție de istoricul parcelei, date climatice, nivel de aprovizionare cu apă, tipul și fertilitatea solului și nu în ultimul rând de tehnologia aplicată (planta premergătoare, fertilizare, erbicidare, lucrări mecanice).

**Densitatea dorită la recoltare.

*Un hibrid
stabil, flexibil
și productiv!*

LG 31.380 - NOU

ASUL PRODUCȚIILOR ÎN
CONDIȚII INTENSIVE!

HYDRANEO
Tehnologie pentru gestionarea secetei



DANUBIUS
Climate Master Genetics



*Excelentă capacitate
de producție în
condiții intensive!*

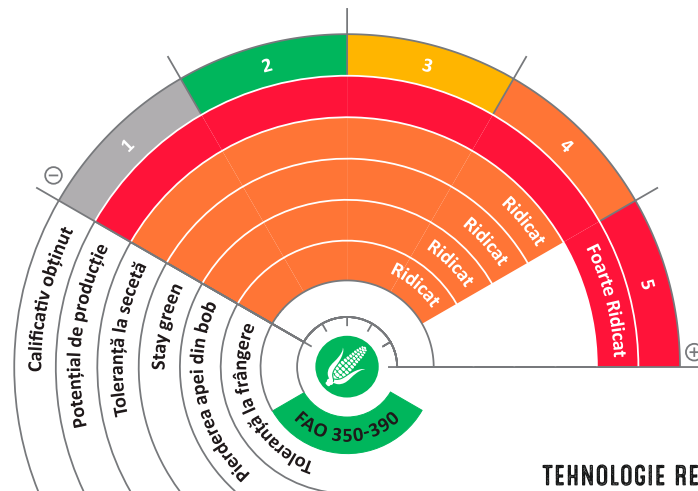
Hibrid semi-timpuriu, simplu, cu bob dentat

CARACTERISTICI:

- Plante bine dezvoltate cu talie medie și portul frunzelor semi-erect;
- Inserția știuletelui uniformă, medie-joasă, cu un randament excelent al boabelor pe știulete;
- Potențial de producție foarte ridicat în condiții intensive și toleranță bună la secetă.

Suma gradelor utile (până la 32% U)	Suma gradelor utile (până la înflorit)
1890°C	955°C

PARTICULARITĂȚI AGRONOMICE



Talia plantei
medie



Număr mediu
de boabe pe
rând
40-44



Număr mediu
de rânduri
18 - 20



MMG (g)
280 - 300

TEHNOLOGIE RECOMANDATĂ

INTENSIVĂ

*În condițiile unui an normal (nivel
precipitații de peste 350 mm/m²/
perioada de vegetație).*

DENSITATE RECOMANDATĂ:

Potențialul solei* scăzut	60 000 - 63 000 plante/ha**
Potențialul solei* mediu	64 000 - 65 000 plante/ha
Potențialul solei* ridicat	66 000 - 67 000 plante/ha
În sistem irigat (condiții intensive de cultivare)	80 000 plante/ha

*Potențialul solei este determinat în funcție de istoricul parcelei, date climatice, nivel de aprovizionare cu apă, tipul și fertilitatea solului și nu în ultimul rând de tehnologia aplicată (planta premergătoare, fertilizare, erbicidare, lucrări mecanice).

**Densitatea dorită la recoltare.



DANUBIUS
Climate Master Genetics

LG 31.380

ASUL PRODUCȚIILOR
ÎN CONDIȚII INTENSIVE

GENETICĂ
NOUĂ




Hibridul de porumb boabe LG 31.380
Oferă producții remarcabile în condiții intensive.

- Potențial ridicat de producție.
- Toleranță la secetă.
- Stabilitate.
- Tehnologie recomandată: intensivă.

HYDRANEO
Tehnologie avansată de gestionare a apei

Pentru mai multe informații accesați www.lgseeds.md

Limagrain Field Seeds

Limagrain 



LG 31.390

SEMI-TIMPURIU



CARACTERISTICI

- Hibrid semi-timpuriu, simplu, cu bob dentat;
- Plante de talie înaltă, viguroase, cu aparat foliar bine dezvoltat;
- Insertia știuletelui medie spre înaltă, hibrid HYDRANEO;
- Știuleți mari, uniformi și cu fecundare completă;
- Suma gradelor utile până la 32% U: 1880°C (6°/30° bază)*;
- Suma gradelor utile până la înflorit: 920°C (6°/30° bază)*.

*Suma gradelor utile este calculată cu baza minimă 6°C și maxim 30°C.



Talia plantei peste 3m înălțime

înaltă



Număr mediu de boabe pe rând

42 - 46



Număr mediu de rânduri

16 - 18



MMG (g)

280 - 300

În condițiile unui an normal (nivel precipitații de peste 350 mm/m²/perioada de vegetație).

TEHNOLOGIE RECOMANDATĂ ✓ INTENSIVĂ



DENSITATE RECOMANDATĂ:

Potențialul solei* scăzut	60 000 - 62 000 plante/ha**
Potențialul solei* mediu	63 000 - 65 000 plante/ha
Potențialul solei* ridicat	66 000 - 68 000 plante/ha
În sistem irigat (condiții intensive de cultivare)	Peste 80 000 plante/ha

*Potențialul solei este determinat în funcție de istoricul parcelei, date climatice, nivel de aprovizionare cu apă, tipul și fertilitatea solului și nu în ultimul rând de tehnologia aplicată (planta premergătoare, fertilizare, erbicidare, lucrări mecanice).

**Densitatea dorită la recoltare.



PARTICULARITĂȚI AGRONOMICE

	1	2	3	4	5
Potențial de producție	■	■	■	■	■
Toleranță la secetă	■	■	■	■	
Stay green	■	■	■	■	
Pierderea apei din bob	■	■	■	■	■
Rezistență la frângere	■	■	■	■	

ADAPTABILITATE SOL

	1	2	3	4	5
Cernoziom	■	■	■	■	■
Brun roșcat	■	■	■	■	■
Nisipos	■	■	■	■	
Argilos	■	■	■	■	
Lutos	■	■	■	■	

Scalarea are la bază note de la 1 la 5, unde 5 reprezintă calificativul maxim. Calificativele notate în tabel sunt bazate pe observații tehnice în câmpurile de testare și loturile demo LG.



LG 31.415 (INVADOR)

ATINGI NOI RECORDURI
 DE PRODUCȚIE



Hibrid semi-tardiv, simplu, cu bob dentat

CARACTERISTICI:

- Plante de talie medie-înaltă și inserție medie a știuletelui;
- Foarte bună vigoare la răsărire, se pretează la semănatul timpuriu;
- Știuleți mari și uniformi, cu un randament de boabe foarte bun;
- Toleranță bună la secetă, hibrid HYDRANEO.

Suma gradelor utile (până la 32% U)	Suma gradelor utile (până la înflorit)
1930°C	980°C



Talia plantei
medie-înaltă



Număr mediu
 de boabe pe
 rând
42 - 46

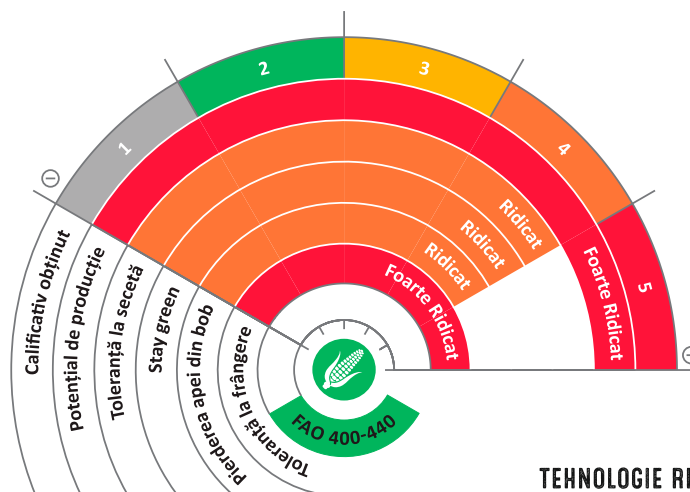


Număr mediu
 de rânduri
18



MMG (g)
310 - 330

PARTICULARITĂȚI AGRONOMICE



TEHNOLOGIE RECOMANDATĂ ✓ INTENSIVĂ ✓ EXTENSIVĂ

În condițiile unui an normal (nivel precipitații de peste 350 mm/m²/perioada de vegetație).

DENSITATE RECOMANDATĂ:

Potențialul solei* scăzut	60 000 - 63 000 plante/ha**
Potențialul solei* mediu	64 000 - 65 000 plante/ha
Potențialul solei* ridicat	66 000 - 67 000 plante/ha
În sistem irigat (condiții intensive de cultivare)	80 000 plante/ha

*Potențialul solei este determinat în funcție de istoricul parcelei, date climatice, nivel de aprovizionare cu apă, tipul și fertilitatea solului și nu în ultimul rând de tehnologia aplicată (planta premergătoare, fertilizare, erbicidare, lucrări mecanice).

**Densitatea dorită la recoltare.

*Profitabilitate
 la nivel de
 fermă*

LG 31.455 (LINEADE)

CÂȘTIGĂTORUL ÎN
CATEGORIA SA!

HYDRANEO[®]
Tehnologie pentru gestionarea secetei



Hibrid semi-tardiv, simplu, cu bob dentat

CARACTERISTICI:

- Plante de talie medie-înaltă cu rădăcini și tulpini bine dezvoltate;
- Știuleți bine dezvoltați și inserție medie a știuletelui pe plantă;
- Capacitate de producție ridicată în condiții intensive, valorifică aportul de apă din pânza freatică;
- Toleranță bună la secetă, hibrid HYDRANEO.

Suma gradelor utile (până la 32% U)	Suma gradelor utile (până la înflorit)
1975°C	1005°C



Talia plantei
medie-înaltă



Număr mediu
de boabe pe
rând
44 - 46

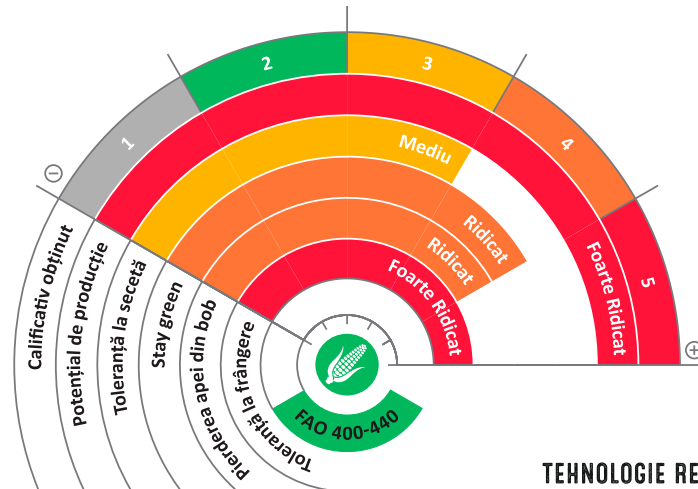


Număr mediu
de rânduri
18



MMG (g)
280 - 300

PARTICULARITĂȚI AGRONOMICE



TEHNOLOGIE RECOMANDATĂ

✓ **INTENSIVĂ**

În condițiile unui an normal (nivel
precipitații de peste 350 mm/m²/
perioada de vegetație).

DENSITATE RECOMANDATĂ:

Potențialul solei* scăzut	60 000 - 63 000 plante/ha**
Potențialul solei* mediu	64 000 - 65 000 plante/ha
Potențialul solei* ridicat	66 000 - 67 000 plante/ha
În sistem irigat (condiții intensive de cultivare)	80 000 plante/ha

*Potențialul solei este determinat în funcție de istoricul parcelei, date climatice, nivel de aprovizionare cu apă, tipul și fertilitatea solului și nu în ultimul rând de tehnologia aplicată (planta premergătoare, fertilizare, erbicidare, lucrări mecanice).

**Densitatea dorită la recoltare.

Pentru
maximizarea
producției
dumneavoastră!



NOUL BIOSTIMULATOR INOVATOR

PENTRU SECURIZAREA POTENȚIALULUI BIOLOGIC DE PRODUCȚIE ÎN CONDIȚII DE STRES ABIOTIC

GENETICĂ - HIBRIZII DE PORUMB



ÎMBUNĂTĂȚEȘTE RECUPERAREA PLANTELOR DUPĂ O PERIOADĂ DE STRES (ABIOTIC)

Activează apărarea naturală a plantelor cu ajutorul moleculei de semnal: *Hydroxycinnamic acid*



starcover
active+

ÎNRĂDĂCINARE PUTERNICĂ ȘI VIGUROASĂ

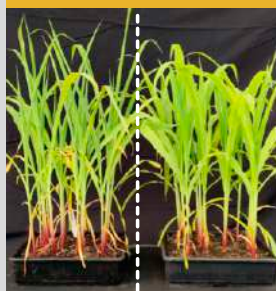
Creșterea eficienței absorbției
radiculare prin simbioză
cu rizobacteria: *Bacillus
amyloliquefaciens IT45*

ÎMBUNĂTĂȚEȘTE RECUPERAREA DUPĂ SECETĂ

Teste în laborator – factor limitativ apa



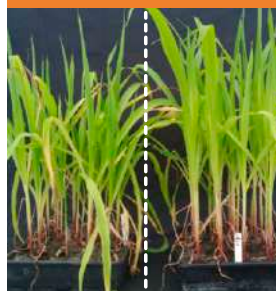
După 18 zile de la irigare



CONTROL starcover
active



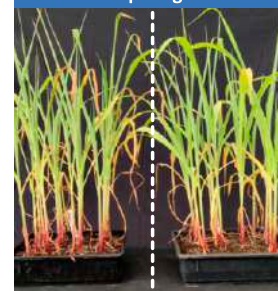
După 22 zile de la irigare



CONTROL starcover
active



Revitalizarea și recuperarea
după irigat



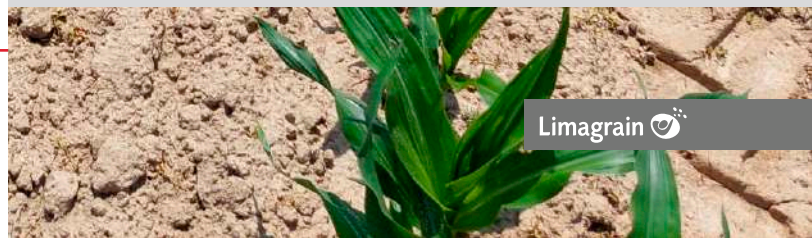
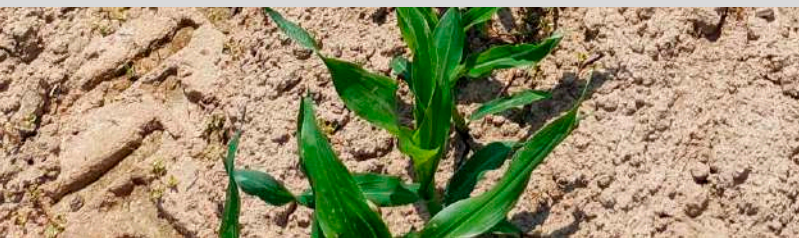
CONTROL starcover
active



MARTOR



starcover
active+



Limagrain 

VĂCUȚELE NU MINT





PORUMB NUTRIȚIE ANIMALĂ

Avantajele alegerii hibridilor LG pentru nutriție animală, sunt:

- Digestibilitate ridicată a fibrelor pentru mai multă energie
- Stare de sănătate mai bună prin minimizarea riscului de acidoză
- Producție suplimentară de până la 3 litri de lapte pe zi/vacă

**Hibridii de porumb LG nutriție animală
aduc mulțumire văcuțelor și fermierilor!**

LG AAPOTHEOZ

RECOMANDAT PENTRU SILOZ



Hibrid tardiv, simplu, cu bob dentat

CARACTERISTICI:

- Plante de talie medie spre înaltă, cu un stay green foarte bun;
- Știuleți mari, cu inserție joasă a știuletelui;
- Potențial ridicat de producție cu indici de calitate pentru siloz;
- Toleranță foarte bună la boli, *Ustilago* și *Fuzarioză*.

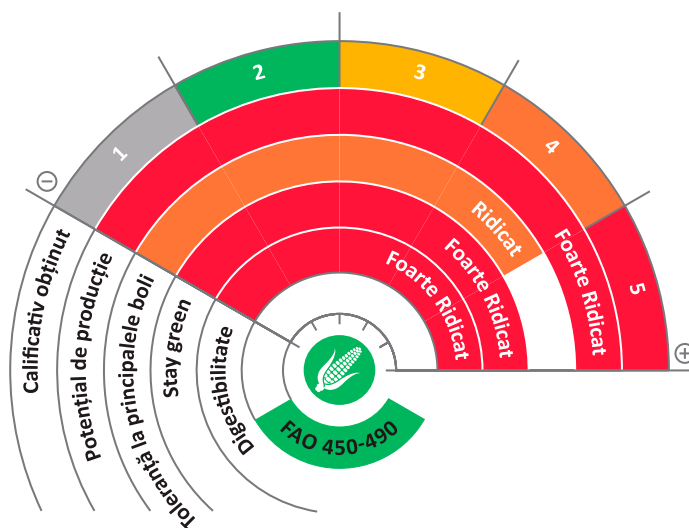
Suma gradelor utile (până la 32% SU)	Suma gradelor utile (până la înflorit)
1965°C	1060°C



Talia plantei
medie-înaltă

În condițiile unui an normal (nivel
precipitații de peste 350 mm/m²/
perioada de vegetație).

PARTICULARITĂȚI AGRONOMICE



DENSITATE RECOMANDATĂ:

Potențialul solei* scăzut	70 000 plante/ha**
Potențialul solei* mediu	71 000 - 75 000 plante/ha
Potențialul solei* ridicat	76 000 plante/ha
În sistem irigat (condiții intensive de cultivare)	80 000 plante/ha

*Potențialul solei este determinat în funcție de istoricul parcelei, date climatice, nivel de aprovizionare cu apă, tipul și fertilitatea solului și nu în ultimul rând de tehnologia aplicată (planta premergătoare, fertilizare, erbicidare, lucrări mecanice).

**Densitatea dorită la recoltare.

*Digestibilitate superioară,
nutritie echilibrată -
alegerea perfectă pentru
un siloz de calitate!*

LG 31.459

RECOMANDAT PENTRU
SILOZ



*Calitate superioară,
digestibilitate
excelentă - nutriția
ideală pentru vacile
de lapte!*

Hibrid semi-tardiv, simplu, cu bob dentat

CARACTERISTICI:

- Plante de talie înaltă, cu aparat foliar foarte bogat și cu un stay green excelent;
- Foarte bună vigoare la răsărire și toleranță bună la temperaturi scăzute în prima parte de vegetație;
- Digestibilitatea fibrelor foarte bună (DINAG 52 și NDF cuprins între 41,2 – 44,5) cu un conținut ridicat de amidon;
- Toleranță foarte bună la Fuzarioză pe știulete și pe tulpină.

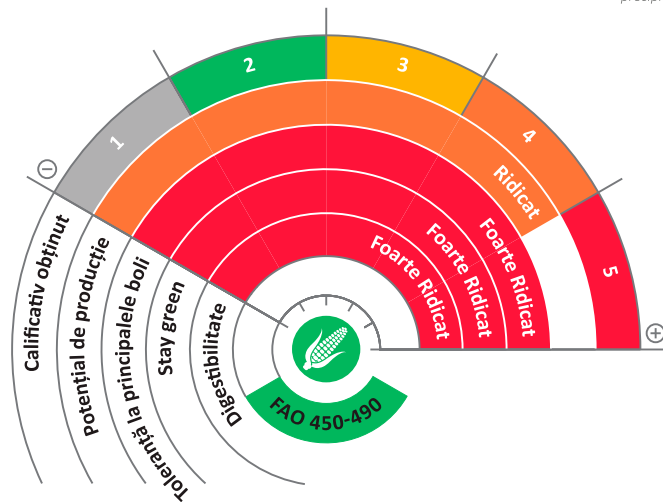
Suma gradelor utile (până la 32% SU)	Suma gradelor utile (până la înflorit)
1740°C	980°C



Talia plantei
medie-înaltă

PARTICULARITĂȚI AGRONOMICE

În condițiile unui an normal (nivel precipitații de peste 350 mm/m2/ perioada de vegetație).



DENSITATE RECOMANDATĂ:

Potențialul solei* scăzut	70 000 plante/ha**
Potențialul solei* mediu	71 000 - 75 000 plante/ha
Potențialul solei* ridicat	76 000 plante/ha
În sistem irigat (condiții intensive de cultivare)	80 000 plante/ha

*Potențialul solei este determinat în funcție de istoricul parcele, date climatice, nivel de aprovizionare cu apă, tipul și fertilitatea solului și nu în ultimul rând de tehnologia aplicată (planta premergătoare, fertilizare, erbicidare, lucrări mecanice).

**Densitatea dorită la recoltare.





FLOAREA-SOARELUI



Metode de gestionare eficientă a Manei în cultura de Floarea-Soarelui *PLASMOPARA HALSTEDII (FARL.)BERL.ET DE TONI*

La floarea-soarelui sunt prezente 2 tipuri de rezistență conferite de genele PL(*Plasmopara*):

Rezistența de tip 1 în care simptomele nu sunt prezente nici pe lăstari și nici deasupra bazei hipocotilului;

Rezistența de tip 2 în care agentul patogen nu ajunge niciodată la frunze, simptomele sunt slabe și se limitează la cotiledoane, fără a afecta partea superioară a plantei (Mouzeryarat al,1994);

Cele mai frecvent folosite gene până în urma cu câțiva ani la nivel internațional au fost genele PL2, PL6 și PL5.

În timp ce gena PL5 conferă o rezistență de tip 2, cu simptome pe cotiledoane, gena PL6 conferă o rezistență de tip1 fără simptome vizibile în câmp.

În ultimii 15 ani, protecția oferită de genele PL6 și PL2 a devenit ineficientă, prin apariția de rase noi, mult mai virulente ale agentului patogen astfel că a fost nevoie de eforturi suplimentare pentru a face față provocărilor (Delmotte et al.,2008; Moinard et al.,2006)



În Franța, țara cu cea mai intensă activitate de cercetare a acestui patogen, sunt recunoscute oficial 9 rase de mană, așa numitul *grup M9*. Genele care pot oferi rezistență tuturor celor 9 rase, sunt genele *RM9*, și pot fi o combinație a mai multor gene încorporate în formele parentale: de exemplu PL5 și PL6, sau pot fi gene noi, foarte performante precum PL8 sau gene descoperite de exemplu în *Helianthus Argophilus PLArg*

(Gulya et all 1988, Tourvieille de Labrouhe et al.,2012).

Controlul prin tratamentul la sămânță

Pe lângă faptul că are o eficiență scăzută în cazul infecției primare sau chiar deloc în cazul infecției secundare, controlul prin tratamentul la sămânță este limitat și de numărul restrâns de substanțe active omologate pentru a fi folosite în Uniunea Europeană.

În plus, există mereu riscul de pierdere în timp a protecției oferite, așa cum s-a întâmplat în 1995 în Franța, când metalaxilul și-a pierdut eficiența asupra raselor 704 și 715 în 50% din cazurile apărute în câmp. Pe lângă aceste aspecte, fungicidul de pe semințe poate fi spălat cu ușurință în situații cu ploii abundente, survenite imediat după semănat.

Practici agricole de gestionare corectă a manei

1. Managementul culturii, prin controlul atât al samulastrei de floarea-soarelui cât și al buruienilor din familia Compositae, care prin sensibilitatea lor la mană, pot reprezenta surse suplimentare de infestare a solului.
2. Rotația culturii și evitarea revenirii pe aceeași sola mai devreme de 6 ani. Deși nu are o eficiență foarte ridicată din moment ce oosporii pot supraviețui în sol până la 8-10 ani, dar se creează condiții de reducere a rezervei ciupercii în sol.
3. Semănatul în epoca optimă. Pe solele afectate de mană în anii anteriori, pe solele grele, argiloase, se recomandă semănatul întârziat, în a doua parte a epocii optime, pentru evitarea perioadelor cu temperaturi scăzute în perioada răsăritului.
4. Respectarea adâncimii optime de semănat, de 3-7 cm. Pe solurile grele, argiloase, pentru a favoriza o răsărire rapidă și pentru a reduce perioada în care hipocotilul vine în contact cu solul, alegeți o adâncime cât mai mică (de 3 cm).
5. Scarificarea terenurilor grele, concomitent cu un sistem de lucrare a solului care să prevină tasarea, formarea crustei sau bătărea apei în primăvară.

Metode de gestionare eficientă a Manei în cultura de Floarea-Soarelui

PLASMOPARA HALSTEDII (FARL.)BERL.ET DE TONI

Reziliența patogenului *Plasmopara* de a supraviețui și a-și perpetua specia, se lovește zilnic cu determinarea oamenilor de știință de a eradica un flagel care pune în pericol siguranța alimentară și profitabilitatea culturii de floarea-soarelui. Pentru compania Limagrain, nici un efort nu este prea mare atunci când se pune în balanță încrederea fermierilor în produsele noastre și performanțele realizate la nivel de fermă. Hibrizii din portofoliul Limagrain cu un grad ridicat de rezistență la rasele de mană întâlnite pe teritoriul Moldovei sunt LG 50.635 CLP, LG 50.779 SX, iar hibrizii cu un nivel de rezistență genetică de excepție la toate rasele de mană întâlnite pe teritoriul Europei sunt: LG 50.479 SX, LG 50.549 SX, LG 50.639 SX, LG 50.540 HOCLP, LG 58.390 CL, LG 58.630 CL și LG 50.550 CLP.



LG 50.479 SX

HIBRIDUL CU CEL MAI MARE
POTENȚIAL DE PRODUCȚIE ȘI
STABILITATE ÎN SEGMENTUL
EXPRESS



MGP

Hibrid semi-timpuriu, cu rezistență genetică la mană (toate rasele cunoscute în Europa)

CARACTERISTICI:

- Hibrid cu toleranță deosebită la secetă și la principalele boli întâlnite în cultura de floarea-soarelui;
- Potențial de producție foarte bun;
- Rezistență genetică la *Lupoaie (Orobancha cumana)* până la rasa F;
- Semințe de mărime medie, cu valori ale masei hectolitrică ridicate.



Talia plantei
(cm)

186



Diametrul
calatidiului (cm)

22



MMB
(g)

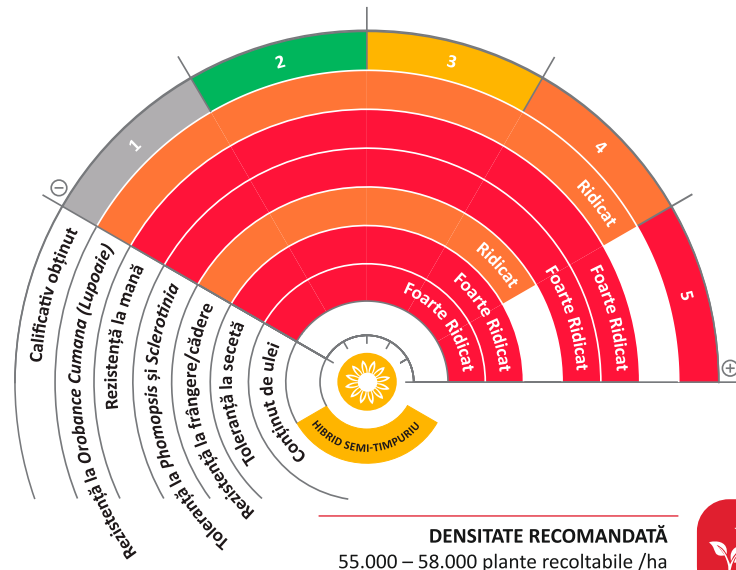
58 - 60



Masa hectolitrică
(kg/hl)

45 - 47

PARTICULARITĂȚI AGRONOMICE



Producție
ridicată!

Scalarea are la bază note de la 1 la 5, unde 5 reprezintă calificativul maxim.
Calificativele notate în tabel sunt bazate pe observații tehnice în câmpurile de testare și loturile demo LG.

*Optimizat pentru erbicidele Express™ și Express™ Evoreell.
Express™ și Express™ Evoreell sunt mărci înregistrate FMC Corporation sau ale unui afiliat și sunt utilizate cu licență de către Limagrain Europe S.A.S și afiliații săi.



LG 50.479 SX

RECOLTE BOGATE ŞI ULEI DIN BELŞUG



LG 50.549 SX

HIBRID TIMPURIU, PRETABIL PENTRU ZONELE SECETOASE DIN SUDUL ȘI ESTUL ȚĂRII, PE SOLURI SĂRACE, FĂRĂ APORT FREATIC ȘI TEHNOLOGII EXTENSIVE

Hibridul cel mai performant în condiții de stres hidric

CARACTERISTICI:

- Hibrid cu toleranță deosebită la secetă și la principalele boli întâlnite în cultura de floarea-soarelui (*mană*, *Phomopsis*, *Phoma*, *Sclerotinia*);
- Potențial de producție foarte bun;
- Rezistență genetică la *Lupoaie* (*Orobanche cumana*) până la rasa G;
- Capitul de dimensiuni mari, cu fecundare foarte bună și poziție semi-apecată.



Talia plantei (cm)

190



Diametrul calatidiului (cm)

25



MMB (g)

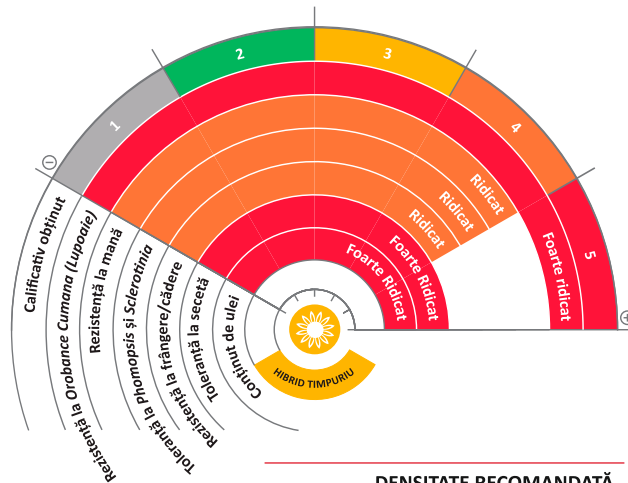
62 - 64



Masa hectolitră (kg/hl)

40 - 42

PARTICULARITĂȚI AGRONOMICE



DENSITATE RECOMANDATĂ
55.000 – 58.000 plante recoltabile /ha



Productivitate
în orice condiții!

Scalarea are la bază note de la 1 la 5, unde 5 reprezintă calificativul maxim.
Calificativele notate în tabel sunt bazate pe observații tehnice în câmpurile de testare și loturile demo LG.

*Optimizat pentru erbicidele Express™ și Express™ Evoreell.
Express™ și Express™ Evoreell sunt mărci înregistrate FMC Corporation sau ale unui afiliat și sunt utilizate cu licență de către Limagrain Europe S.A.S și afiliații săi.

LG 50.639 SX - NOU

HIBRID NOU ÎN SEGMENTUL
EXPRESS, LINOLEIC, CU
POTENȚIAL DE PRODUCȚIE
FOARTE RIDICAT



*Productiv și
Rezistent!*

Hibrid semi-timpuriu cu flexibilitate ridicată, cu rezultate bune atât în condiții de secetă cât și în condiții mediu-intensive

CARACTERISTICI:

- Potențial de producție foarte bun;
- Toleranță foarte bună la principalele boli întâlnite în cultura de floarea-soarelui (*Macrophomina*, *Phomopsis*, *Alternaria*, *Septoria*);
- Rezistență genetică la *Lupoaie* (*Orobanche cumana*) până la rasa G;
- Capitul de dimensiuni mari, cu fecundare foarte bună și poziție semi-aplecată.



Talia plantei
(cm)

192



Diametrul
calatidiului (cm)

20



MMB
(g)

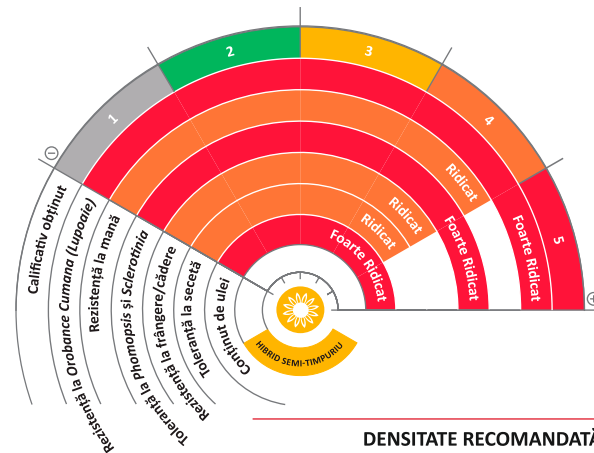
54 - 56



Masa hectolitrică
(kg/hl)

45 - 47

PARTICULARITĂȚI AGRONOMICE



Scalarea are la bază note de la 1 la 5, unde 5 reprezintă calificativul maxim.
Calificativele notate în tabel sunt bazate pe observații tehnice în câmpurile de testare și loturile demo LG.

*Optimizat pentru erbicidele Express™ și Express™ Evoreell.

Express™ și Express™ Evoreell sunt mărci înregistrate FMC Corporation sau ale unui afiliat și sunt utilizate cu licență de către Limagrain Europe S.A.S și afiliații săi.

LG 50.550 CLP

HIBRID LINOLEIC, SEMI-TIMPURIU,
CU POTENȚIAL DE PRODUCȚIE ȘI
STABILITATE ÎN CONDIȚII MEDII ȘI
INTENSIVE DE CULTURA



Hibrid foarte flexibil la diferitele tehnologii folosite la nivel de fermă

CARACTERISTICI:

- Pachet agronomic de excepție, cu potențial foarte bun de producție în condiții de stres hidric și toleranță bună la boli;
- Rezistență genetică la mană (toate rasele cunoscute în Europa) și *Lupoai* (*Orobanche cumana*) până la rasa G;
- Capitul mare, cu poziție semi-aplecată și fecundare foarte bună în centru.



Talia plantei
(cm)

175



Diametrul
calatiului (cm)

26



MMB
(g)

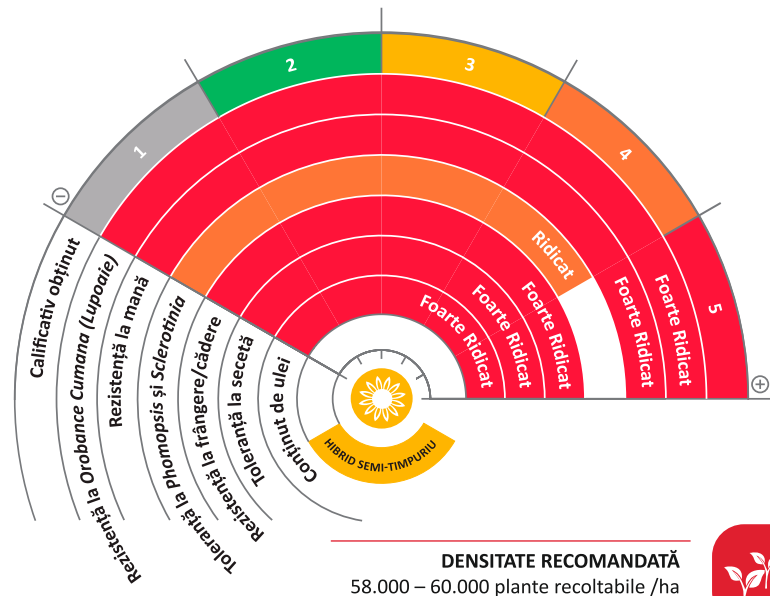
60 - 62



Masa hectolitră
(kg/hl)

42 - 44

PARTICULARITĂȚI AGRONOMICE



*Adaptabilitate
și Producție
Ridicată!*

Scalarea are la bază note de la 1 la 5, unde 5 reprezintă calificativul maxim.
Calificativele notate în tabel sunt bazate pe observații tehnice în câmpurile de testare și loturile demo LG.

Simbolul unic CLEARFIELD PLUS® și CLEARFIELD® sunt mărci înregistrate ale BASF. © 2021 BASF. Toate drepturile rezervate. PULSAR PLUS® și PULSAR® sunt mărci înregistrate BASF. Utilizați cu precauție produsele fitosanitare. Citiți întotdeauna eticheta și informațiile despre produs înainte de utilizare. Atenție la simbolurile și indicațiile de pericol. Mai multe detalii pe BASF.

LG 50.635 CLP

HIBRID SEMI-TIMPURIU
CU PLANTE VIGUROASE ȘI
SISTEM FOLIAR BOGAT



*Rezistența și
Vigurozitate!*

Cel mai cunoscut hibrid LG în segmentul CLP

CARACTERISTICI:

- Plante de talie medie, cu vigoare foarte bună la pornirea în vegetație;
- Potențial de producție foarte bun;
- Toleranță bună la fenomenul de Yellow flash după aplicarea erbicidului Pulsar Plus;
- Flexibilitate ridicată, adaptabilitate bună în toate zonele de cultură din Moldova.



Talia plantei
(cm)

180



Diametrul
calatidiului (cm)

24



MMB
(g)

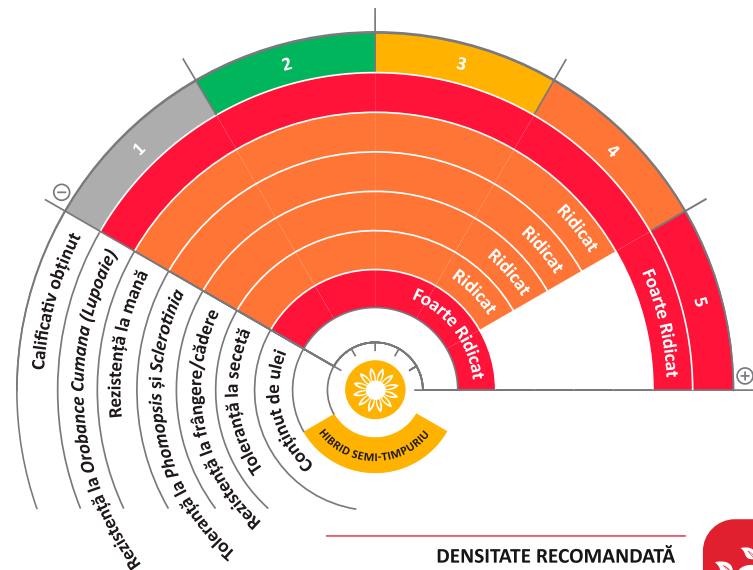
60 - 65



Masa hectoltrică
(kg/hl)

40 - 42

PARTICULARITĂȚI AGRONOMICE



Scalarea are la bază note de la 1 la 5, unde 5 reprezintă calificativul maxim.

Calificativele notate în tabel sunt bazate pe observații tehnice în câmpurile de testare și loturile demo LG.

Simbolul unic CLEARFIELD PLUS® și CLEARFIELD® sunt mărci înregistrate ale BASF. © 2021 BASF. Toate drepturile rezervate. PULSAR PLUS® și PULSAR® sunt mărci înregistrate BASF. Utilizați cu precauție produsele fitosanitare. Citiți întotdeauna eticheta și informațiile despre produs înainte de utilizare. Atenție la simbolurile și indicațiile de pericol. Mai multe detalii pe BASF.

LG 50.540 CLP HO

HIBRID SEMI-TIMPURIU, ÎN
SEGMENTUL HIGH OLEIC,
CLEARFIELD PLUS

MGP



HOV®
High Oleic Value

SUNEO®
Tehnologie pentru protecția semințelor

Clearfield Plus
Centrul de Protecție Pentru Târziu-Coseală

Performanță Oleică,
Rezistență Puternică!

Cea mai nouă genetică în segmentul HO CLP

CARACTERISTICI:

- Conținut ridicat de ulei și acid oleic;
- Potențial de producție foarte bun;
- Adaptabilitate bună atât la condiții intensive cât și la condiții extensive de cultură;
- Rezistență genetică la mană (toate rasele cunoscute în Europa) și Lupoai (*Obobanche cumana*) până la rasa G.



Talia plantei
(cm)

180



Diametrul
calatidiului (cm)

24



MMB
(g)

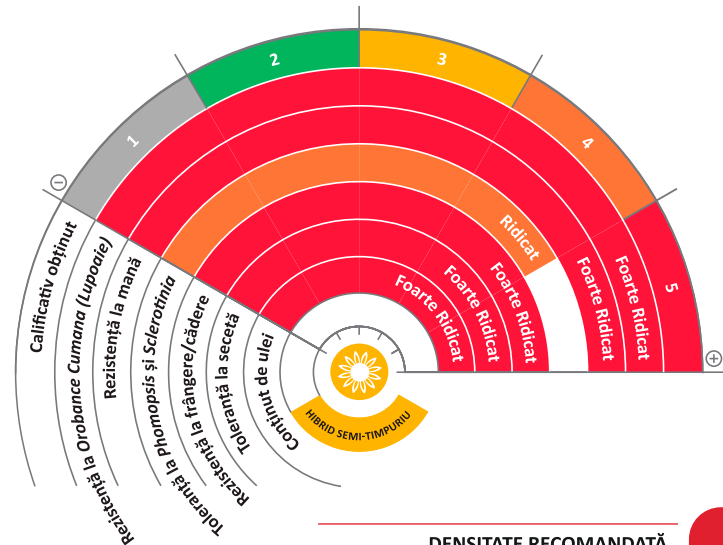
60 - 65



Masa hectolitrică
(kg/hl)

40 - 42

PARTICULARITĂȚI AGRONOMICE



Scalarea are la bază note de la 1 la 5, unde 5 reprezintă calificativul maxim.
Calificativele notate în tabel sunt bazate pe observații tehnice în câmpurile de testare și loturile demo LG.

Simbolul unic CLEARFIELD PLUS® și CLEARFIELD® sunt mărci înregistrate ale BASF. © 2021 BASF. Toate drepturile rezervate. PULSAR PLUS® și PULSAR® sunt mărci înregistrate BASF. Utilizați cu precauție produsele fitosanitare. Citiți întotdeauna eticheta și informațiile despre produs înainte de utilizare. Atenție la simbolurile și indicațiile de pericol. Mai multe detalii pe BASF.



FLOAREA-SOARELUI HIGH-OLEICĂ

**LIMAGRAIN MOLDOVA RECOMANDĂ
HIBRIDUL DE FLOAREA-SOARELUI HO:**

| **LG50.540 CLP HO** |

Hibrizii high-oleici se vor extinde cu succes, deoarece uleiul este preferat atât în alimentație, cât și ca sursă de biodiesel. Conținutul în acid oleic la acești hibridi este de minimum 85%, comparativ cu aproximativ 20% la cei tradiționali.





LG 58.390 CL

CEL MAI TIMPURIU HIBRID DIN
PIAȚĂ (PERIOADĂ RĂSĂRIT-
ÎNFLORIT DE 58-60 ZILE)



Rezistența și
Productivitate!



Timpurietatea este un atu în atingerea potențialului maxim de producție

CARACTERISTICI:

- Potențial de producție foarte bun și stabil în condiții extensive;
- Rezistență genetică la mană (toate rasele cunoscute în Europa) și *Lupoaie (Orobanche cumana)* până la rasa G;
- Pretabil pentru zonele secetoase din Sudul și Estul țării, pe soluri sărace, fără aport freatic și tehnologii cu doze reduse de îngrășăminte cu azot.



Talia plantei
(cm)

190



Diametrul
calatidiului (cm)

20



MMB
(g)

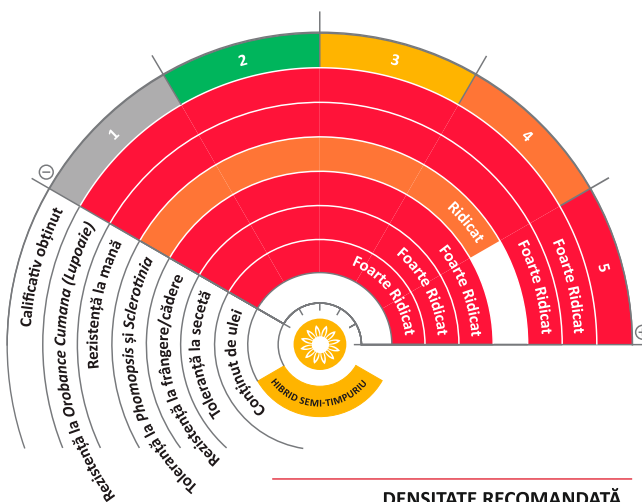
58 - 60



Masa hectolitrică
(kg/hl)

42 - 44

PARTICULARITĂȚI AGRONOMICE



Scalarea are la bază note de la 1 la 5, unde 5 reprezintă calificativul maxim.

Calificativele notate în tabel sunt bazate pe observații tehnice în câmpurile de testare și loturile demo LG.

Simbolul unic CLEARFIELD PLUS® și CLEARFIELD® sunt mărci înregistrate ale BASF. © 2021 BASF. Toate drepturile rezervate. PULSAR PLUS® și PULSAR® sunt mărci înregistrate BASF. Utilizați cu precauție produsele fitosanitare. Citiți întotdeauna eticheta și informațiile despre produs înainte de utilizare. Atenție la simbolurile și indicațiile de pericol. Mai multe detalii pe BASF.

LG 58.630 CL

HIBRID SEMI-TIMPURIU, CU POTENȚIAL
FOARTE BUN DE PRODUCȚIE ȘI
STABILITATE ÎN CONDIȚII MEDII ȘI
INTENSIVE DE CULTURĂ



SUNEO
Tehnologie pentru protecția rodului



Hibridul care seamănă cel mai mult cu celebrul LG 56.63 CL

CARACTERISTICI:

- Stay green accentuat, datorat toleranței foarte bune la bolile tulpinii și capitulului;
- Rezistență genetică la mană (toate rasele cunoscute în Europa) și *Lupoaie* (*Orobanche cumana*) până la rasa G;
- Capitul bine dezvoltat și bine fecundat în condiții de stres;
- Pretabil pentru zonele secetoase din Sudul și Estul țării, pe soluri sărace, fără aport freatic și tehnologii cu doze reduse de îngrășăminte cu azot.



Talia plantei
(cm)

175



Diametrul
calatidiului (cm)

26



MMB
(g)

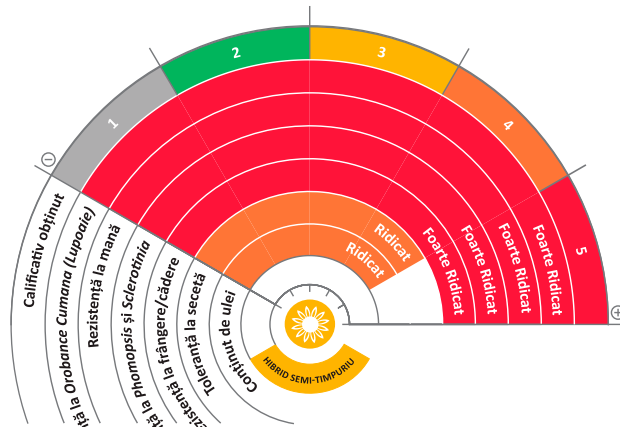
60 - 62



Masa hectolitrică
(kg/hl)

44 - 46

PARTICULARITĂȚI AGRONOMICE



DENSITATE RECOMANDATĂ

55.000 – 60.000 plante recoltabile /ha



Performanța
Ridicată!

Scalarea are la bază note de la 1 la 5, unde 5 reprezintă calificativul maxim.

Calificativele notate în tabel sunt bazate pe observații tehnice în câmpurile de testare și loturile demo LG.

Simbolul unic CLEARFIELD PLUS® și CLEARFIELD® sunt mărci înregistrate ale BASF. © 2021 BASF. Toate drepturile rezervate. PULSAR PLUS® și PULSAR® sunt mărci înregistrate BASF. Utilizați cu precauție produsele fitosanitare. Citiți întotdeauna eticheta și informațiile despre produs înainte de utilizare. Atenție la simbolurile și indicațiile de pericol. Mai multe detalii pe BASF.



ALĂTURI DE FERMIERI, ORICÂND, DE ORIUNDE.

**PRODUSELE LIMAGRAIN POT FI GĂSITE
ÎN REȚEAUA NOASTRĂ DE DISTRIBUȚIE:**

AGROSTOC CÎ

Strășeni, str. Mateevici A., nr. 18/7, nr. tel. +373 22 597 080,
www.agrostoc.md

AGROTEH-NUC SRL

Soroca, str. Cosăuțului, nr. 436, nr. tel. +373 691 43 452

BIOPROTECT SRL

mun. Chișinău, com. Stăuceni, drum M2, km 10, nr.9, nr. tel. +373 22 214 110,
www.bioprotect.md

PROGRAIN ORGANIC SRL

mun. Chișinău, str. Albișoara, nr. 42, et. 3, nr. tel. + 373 22 780 123,
www.prograinorganic.com

TRADING GROUP SRL

Tiraspol, str. 25 Octombrie, nr. 118A, nr. tel. + 373 777 09 309

VADALEX-AGRO SRL

mun. Chișinău, com. Stăuceni, str. Alexei Mateevici, nr. 81/2, nr. tel. + 373 22 605 949,
www.vadalex.md

WETRADE SRL

mun. Chișinău, com. Stăuceni, nr. tel. + 373 22 20 33 44,
www.wetrade.md



I.C.S. "LIMAGRAIN MOLDOVA" S.R.L.

MD-2004, mun. Chişinău, str. Sfatul Țării 59

tel.: +373 22 210049

e-mail: lg.moldova@limagrain.com

www.lgseeds.md

www.facebook.com/LG-Seeds-Moldova